



Driving your business with Focus One ERP



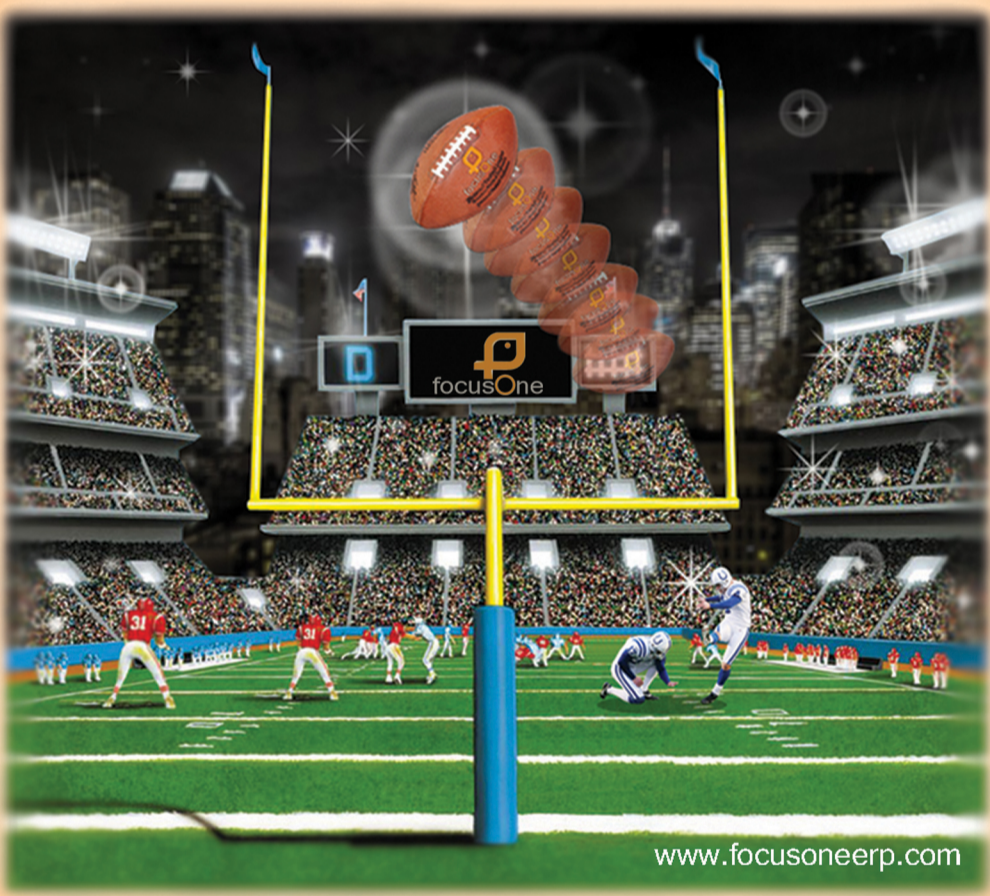
**Auto-Front CRM - ระบบการรับคำร้องขอบริการ Service Order และระบบการแจ้งเตือนงานบริการต่อเนื่อง (Maintenance Order System)**



ระบบ Auto-Front CRM เป็นระบบที่มีคุณสมบัติในการสนับสนุนงานด้านลูกค้าสัมพันธ์ในเรื่องของการดูแลและแจ้งเตือนการบริการหลังการขาย ที่ให้ประโยชน์สำหรับศูนย์บริการต่างๆที่มีการบริการหลังการขาย เช่น ศูนย์ Car Care, ศูนย์บริการสารสนเทศสำหรับการขายเครื่อง Computer & Hardware เป็นต้น

**คุณลักษณะเด่นของระบบ Auto-Front CRM สรุปโดยสังเขปมีดังนี้**

1. ระบบการแจ้งเตือนงานบริการต่อเนื่อง (Maintenance Order Module) เป็นระบบงานที่รองรับการบันทึกรายละเอียดต่างๆของการรับประกันสินค้าหรือบริการรวมถึงเงื่อนไขในการรับประกัน เพื่อสามารถให้บริการได้อย่างถูกต้องและง่ายต่อการสืบค้นสินค้ารวมถึงสามารถกำหนดรายละเอียดการตั้งตารางการบำรุงรักษาอุปกรณ์ โดยสามารถกำหนดช่วงระยะเวลา ในการนำอุปกรณ์เข้าบำรุงรักษา รวมถึงการกำหนดรายละเอียดของชิ้นส่วนที่ต้องซ่อม หรือเปลี่ยน ทั้งยังสามารถดูรายงานประวัติลูกค้ากับรถที่นำเข้ามาซ่อม หรือ อุปกรณ์ใดๆ ที่ลูกค้าซื้อไปจากที่ร้านในกรณีที่มีการนำรถหรืออุปกรณ์เข้ามาซ่อม สามารถโทรแจ้งเตือนลูกค้าเพื่อที่จะนำรถ หรืออุปกรณ์เข้ามาบำรุงรักษาครั้งต่อไปได้เพื่อการรักษาความสัมพันธ์กับลูกค้า



2. ระบบการรับคำร้องขอบริการ (Service Order & Claim Module) เป็นระบบงานที่รองรับการบันทึกใบร้องขอโดยสามารถสืบค้นใบสั่งขาย(SO), ใบมัดจำสินค้าและพิมพ์ใบเสร็จรับเงิน, ใบแจ้งหนี้, ใบลดหนี้, ใบเสร็จรับเงิน และ พิมพ์ใบกำกับภาษี เป็นต้น ที่มีความเกี่ยวข้องกับการร้องขอบริการดังกล่าว ทั้งนี้เพื่อสอบถามความถูกต้องก่อนการให้บริการ นอกจากนี้ระบบสามารถออกใบเคลมสำหรับสินค้าที่มีการซื้อและยังอยู่ในช่วงการรับประกันสินค้า



Driving your business with Focus One ERP